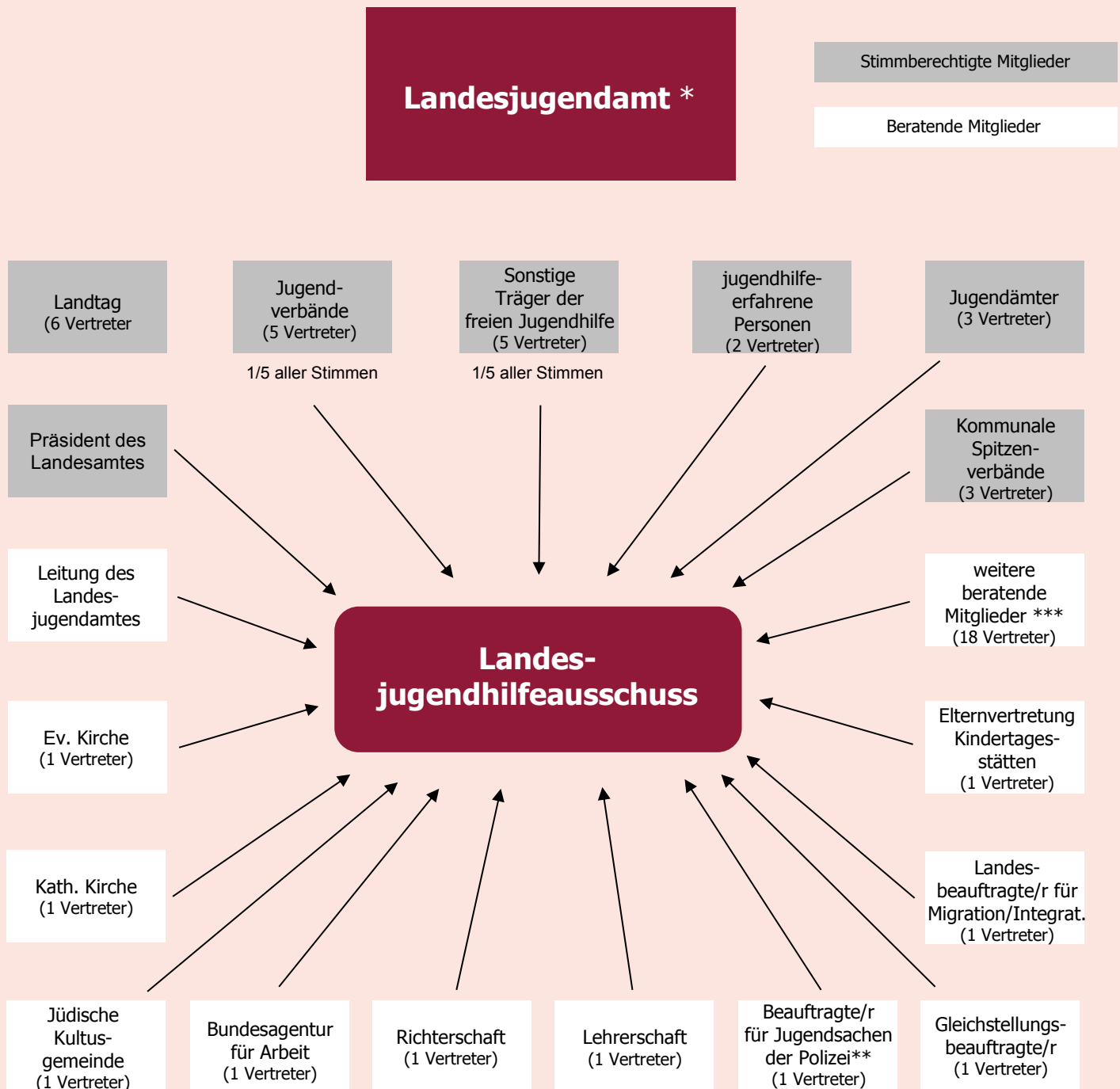




ZUSAMMENSETZUNG DES LANDESJUGENDHILFEAUSSCHUSSES



* Abteilung 3 des Landesamtes für Soziales, Jugend und Versorgung

** Die Funktion wurde abgeschafft, das AGKJHG aber noch nicht aktualisiert

*** Berufung durch Ministerium im Einvernehmen mit dem LJHA