



Rheinland-Pfalz

MINISTERIUM
FÜR INTEGRATION, FAMILIE,
KINDER, JUGEND UND FRAUEN

PEP UND JES!

PERSPEKTIVEN EINER EIGEN- STÄNDIGEN JUGENDPOLITIK RLP

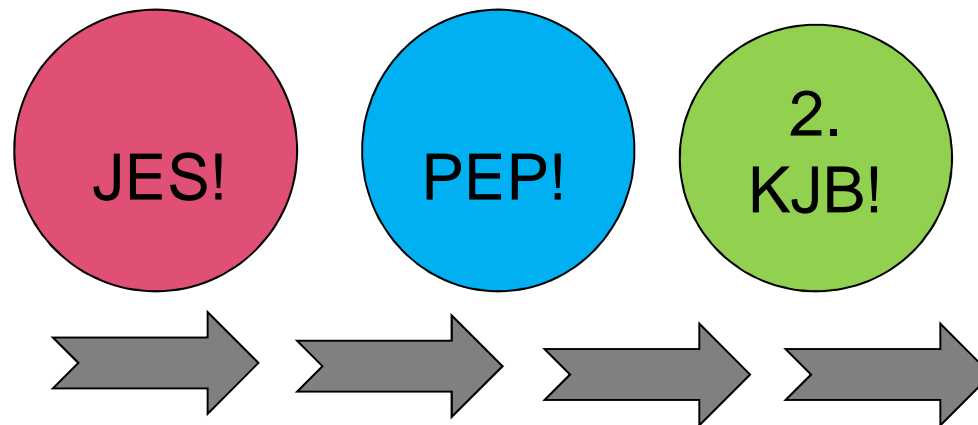


WECHSELSEITIGE JUGENDPOLITISCHE VERSTÄRKER

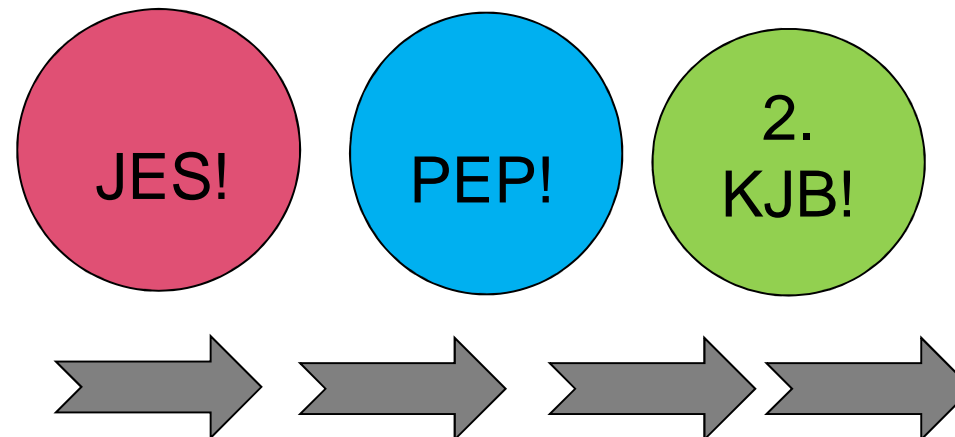


Rheinland-Pfalz

MINISTERIUM
FÜR INTEGRATION, FAMILIE,
KINDER, JUGEND UND FRAUEN



Strategisches Fundament



Das strategische Fundament

von dem aus der weitere Prozess einer eigenständigen

Jugendpolitik - einer Politik eigens und beständig für die und mit der Jugend - zu gestalten ist.

JES! VON LANDESSEITE ALS POLITISCHE STRATEGIE AUF DEN WEG GEBRACHT



Rheinland-Pfalz

MINISTERIUM
FÜR INTEGRATION, FAMILIE,
KINDER, JUGEND UND FRAUEN

JES!

- ✓ MR Beschluss - - Commitment aller Ressorts
- ✓ Landtagsdebatte
- ✓ **Interministerielle Arbeitsgruppe** Jugendpolitik
- ✓ **Dialogveranstaltung** mit rd. 180 Fachkräften
- ✓ **2016:** mindestens eine Veranstaltung mit Jugendlichen

2. KJB

WEITERES STRATEGISCHES UND **FACHPOLITISCHES INSTRUMENT**



Rheinland-Pfalz

MINISTERIUM
FÜR INTEGRATION, FAMILIE,
KINDER, JUGEND UND FRAUEN

2.KJB

**Unser aller Aufgabe ist es – jetzt und in
naher Zukunft – die Stärkung der
Jugendarbeit aus dem 2. KJB zu
kondensieren!**

2. KJB WEITERES STRATEGISCHES UND FACHPOLITISCHES INSTRUMENT



Rheinland-Pfalz

MINISTERIUM
FÜR INTEGRATION, FAMILIE,
KINDER, JUGEND UND FRAUEN

2.KJB leistet hier zweierlei:

1. Aufforderung die **emanzipatorisch-kritische Jugendarbeit** (auch im Verbund verbandlicher und kommunaler Jugendarbeit) weiter zu entwickeln.
2. **Jugendarbeit** - jenseits dessen was Familie, Schule und auch andere Angebote der Jugendhilfe leisten (können) - **als verlässliches und reguläres Angebot für die Jugendphase vorsehen.**

2. KJB WEITERES STRATEGISCHES UND FACHPOLITISCHES INSTRUMENT



Rheinland-Pfalz

MINISTERIUM
FÜR INTEGRATION, FAMILIE,
KINDER, JUGEND UND FRAUEN

„Jugendarbeit als soziale Infrastruktur zu definieren impliziert also den [kommunal]politischen Gestaltungswillen, dafür zu sorgen, dass es solche verlässlichen Entwicklungsräume für junge Menschen gibt und ihre Möglichkeiten sich konsequent auf die Entwicklungsaufgaben des Jugendalters zu beziehen. Das bedeutet, die Eigenständigkeit dieser Aufgabe und die damit zusammenhängenden Rahmenbedingungen als kommunalpolitische Pflichtleistung zu verstehen, die nicht hinreichend abgedeckt wird durch Familie, Schule oder andere Angebote der Kinder- und Jugendhilfe.“ (S. 278)

2. KJB WEITERES STRATEGISCHES UND FACHPOLITISCHES INSTRUMENT



Rheinland-Pfalz

MINISTERIUM
FÜR INTEGRATION, FAMILIE,
KINDER, JUGEND UND FRAUEN

- ✓ **Regionale Tagungen zum 2. KJB zu Beginn des Jahres 2016** (Jugendpolitik ist Zukunfts- bzw. Infrastrukturpolitik)
- ✓ **Rückblick: Aussprache im Landtag; Entschließungsantrag angenommen.**

**MIT PEP!
DAS DRITTE STRATEGISCHE ELEMENT ZUR
STÄRKUNG UND PROFILIERUNG VON
JUGENDPOLITIK UND JUGENDARBEIT IN RLP**



Rheinland-Pfalz

MINISTERIUM
FÜR INTEGRATION, FAMILIE,
KINDER, JUGEND UND FRAUEN

MIT PEP!

- ✓ **Bewusstseinschärfung**, dass die Fachkräfte immer wieder die **Jugendarbeit in die jugendhilfepolitischen und kommunalpolitischen Strukturen / Gremien einbringen müssen...**
- ✓ **...und daher immer auch politisch Handelnde sind** -> Sprachrohre für die Jugendlichen in die Politik hinein.

**MIT PEP!
DAS DRITTE STRATEGISCHE ELEMENT ZUR
STÄRKUNG UND PROFILIERUNG VON
JUGENDPOLITIK UND JUGENDARBEIT IN RLP**

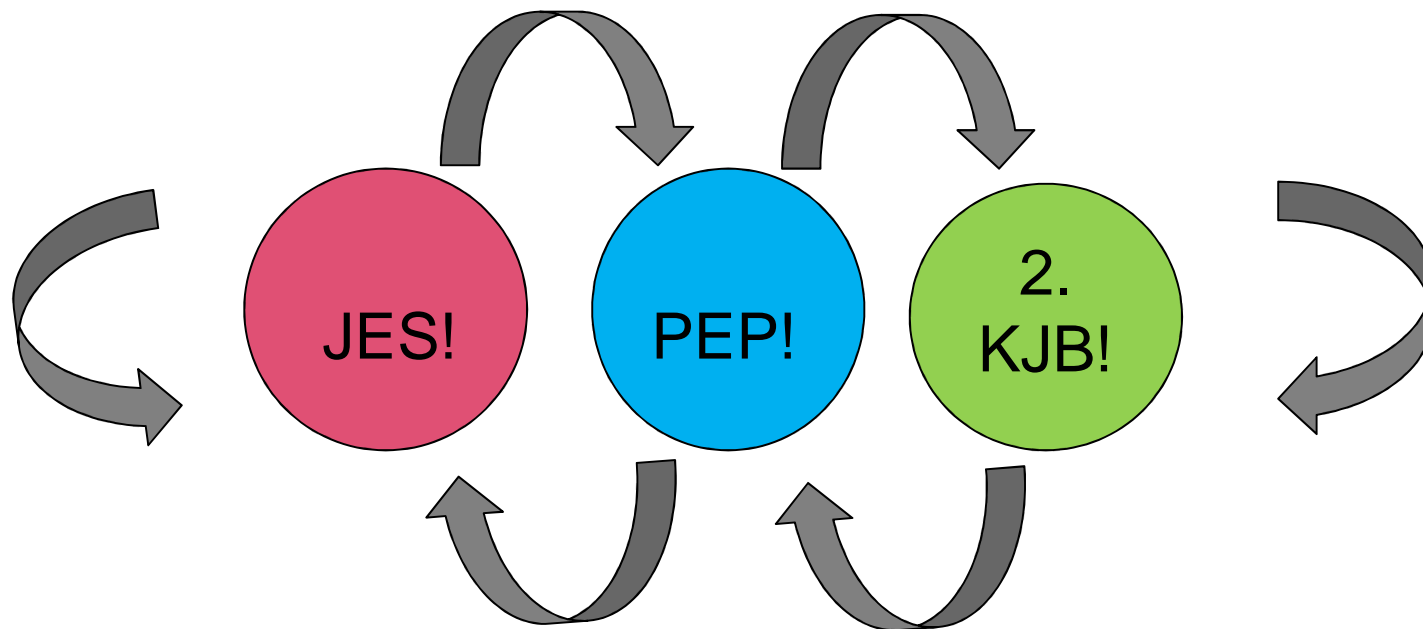


Rheinland-Pfalz

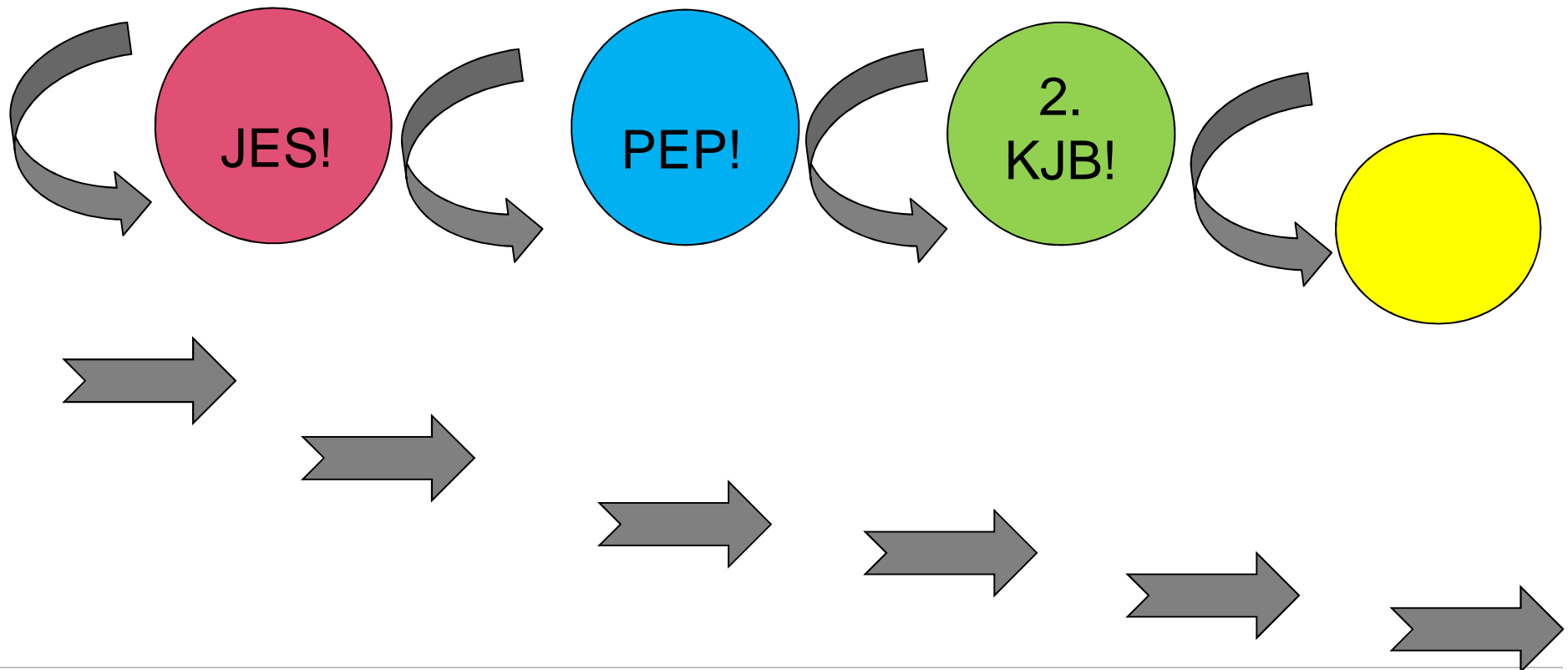
MINISTERIUM
FÜR INTEGRATION, FAMILIE,
KINDER, JUGEND UND FRAUEN

PEP hat

- ✓ die **Kooperation** und **Kommunikation** mit Politik **fokussiert**
- ✓ und damit den **Blick** für eine andere, **strategischere Vorgehensweise** **geschärft.**



In RLP hat sich gerade in den letzten beiden Jahren jugendpolitisch viel bewegt.

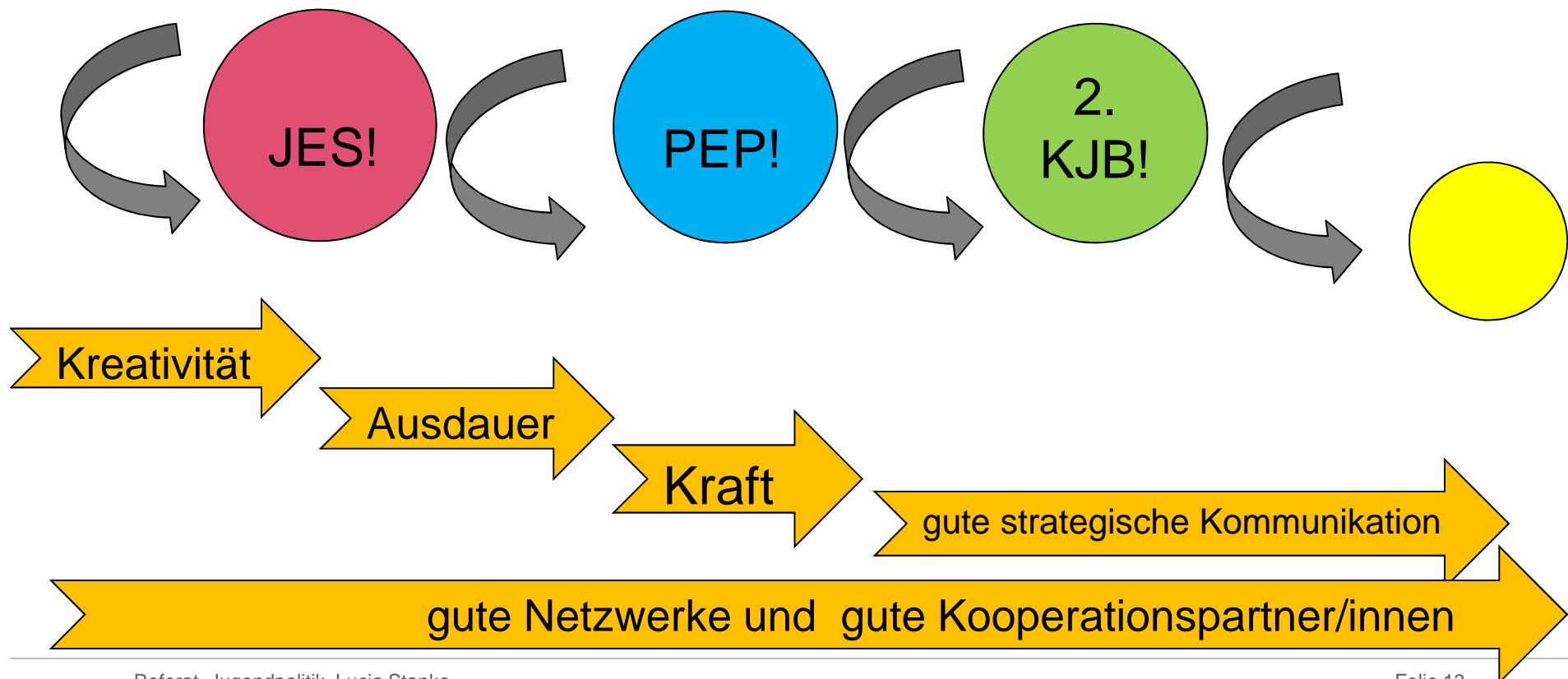


FÜR DAS WEITERE VORANBRINGEN EINER POLITIK EIGENS UND BESTÄNDIG FÜR DIE JUGEND



Rheinland-Pfalz

MINISTERIUM
FÜR INTEGRATION, FAMILIE,
KINDER, JUGEND UND FRAUEN





Rheinland-Pfalz

MINISTERIUM
FÜR INTEGRATION, FAMILIE,
KINDER, JUGEND UND FRAUEN

Vielen Dank für die Aufmerksamkeit!

